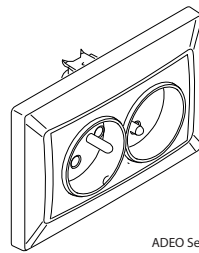


Lexman

LIKA

2 GUARANTEE YEARS



DOUBLE PRISE
AVEC TERRE
BOÎTE SIMPLE

PODWÓJNE GNIAZDO
Z UZIEMIENIEM
POJEDYNCZA PUSZKA

DOUBLE STANDARD SOCKET
1 BOX WITH EARTH

REF: 9220-57

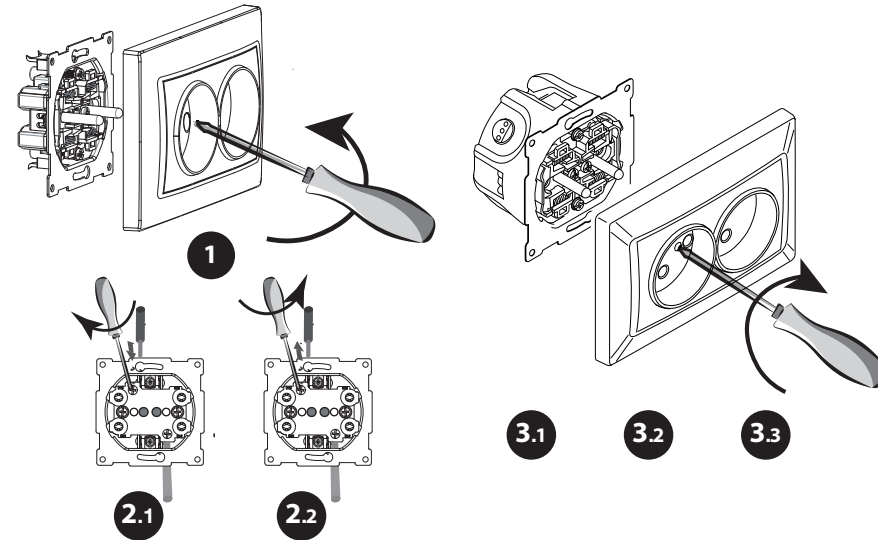
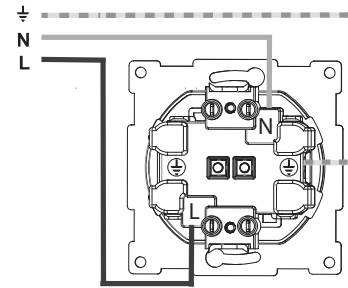
ADEO Services 135 Rue Sadi Carnot
CS 00001 - 59790 Ronchin - FRANCE

FR Mode d'emploi **PL** Instrukcja Obsługi **EN** Instruction Manual



250V~
16A

Version originale du mode d'emploi / Tłumaczenie z oryginalnej instrukcji obsługi /
Translation of the original version of user manual.



FR

INSTALLATION

(1) Retirer la plaque en dévissant les vis à l'avant du produit
le produit
Couper le courant avant toute intervention

CONNEXION : Dénuder le(s) fil(s), longueur indiquée sur le produit
Si nécessaire ouvrir le bornier en dévissant la vis
(2.1) Insérer le(s) fil(s) puis serrer la vis
DECONNEXION :
(2.2) Nacisner le bornier en dévissant la vis puis tirer sur le(s) fil(s).
(3.1) Installer le mécanisme
(3.2) Positionner la plaque
(3.3) Serrer les vis à l'avant du produit.



APPAREILS ÉLECTRIQUES
DOMESTIQUES

*Garantie
2 ans

Ce produit doit être installé conformément aux règles d'installation et de préférence par un électricien qualifié. Une installation et une utilisation incorrectes peuvent entraîner des risques de choc électrique ou d'incendie. Ne pas ouvrir, démonter, altérer ou modifier l'appareil sauf mention particulière indiquée dans la notice.

RECYCLAGE
Ce produit comporte le symbole du tri sélectif pour les déchets d'équipements électriques et électroniques (DEEE). Cela signifie que ce produit doit être traité conformément à la Directive européenne 2012/19/UE pour être recyclé ou démonté afin de minimiser son impact sur l'environnement. L'utilisateur peut choisir de donner son produit à un organisme de recyclage compétent ou au distributeur lui ayant vendu un équipement électrique ou électronique neuf.



PL

INSTALACJA

(1) Zdjąć płytkę i pokrywę odkręcając śrubę znajdującą się z przodu produktu.
Wyłączyć zasilanie przed jakąkolwiek interwencją

PODŁĄCZENIE: Usunąć izolację ze sztywnego (ych) przewodu (ów), długość wskazana na produkcie.
(2.1, 2.2) Włożyć przewód (przewody) śrubę.
ODŁĄCZENIE:
(2.2) Nacisnąć dźwignię i pociągnąć jednocześnie za przewód (przewody).
(3.1) Zainstalować mechanizm.
(3.2) Ustawić płytkę.
(3.3) Dokręcić śrubę znajdującą się z przodu produktu.



APPAREILS ÉLECTRIQUES
DOMESTIQUES

*2 lat
gwarancji

Produkt ten musi być zainstalowany zgodnie z przepisami instalacyjnymi i najlepiej przez wykwalifikowanego elektryka. Nieprawidłowa instalacja i użytkowanie może spowodować porażenie prądem elektrycznym lub pożar. Nie należy otwierać, demontować, zmieniać ani modyfikować urządzenia.

RECYKLINGU
Produkt ten zawiera symbol recyklingu zużytego sprzętu elektrycznego i elektronicznego (WEEE). Oznacza to, że produkt ten musi być traktowane zgodnie z Europejską dyrektywą UE/19-2012 i zostać zdemontowany lub poddany recyklingowi aby zminimalizować jego wpływ na środowisko. Użytkownik może oddać swój produkt do centrum recyklingu lub sklepu, który sprzedał mu nowe urządzenie elektryczne lub elektroniczne.



EN

SETUP

(1) Remove plate by unscrewing the front screws.
CONNECTION:
Strip wire(s), length indicated on the product
If necessary open terminal by unscrewing the screw
(2.1) Insert the wire(s) then tighten the screw

DISCONNECTION:
(2.2) Open terminal by unscrewing the screw then pull on the wire(s)
(3.1) Install the mechanism
(3.2) Position the plate
(3.3) Tighten the front screws



APPAREILS ÉLECTRIQUES
DOMESTIQUES

*Guarantee
2 years

This product must be set up in compliance with setup regulations, and preferably by a qualified technician. Incorrect setup and use may result in electric shock or fire hazard. Do not open, disassemble, alter, nor modify this appliance

RECYCLING
This product carries the symbol for disposal of Waste Electrical and Electronic Equipment (WEEE). This means that this product must be disposed of in compliance with the European Directive 2012/19/UE for it to be recycled or disassembled in order to minimize its impact on the environment. The user may opt for giving his/her product to a competent recycling agency or to the retailer where the new electric or electronic equipment was purchased.

